

# Hatteras 54 Convertible



## SPECIFICHE TECNICHE

Cantiere	Hatteras Yachts
Anno	2008
Design	Hatteras Design
Lunghezza	16.46m
Larghezza	5.26m
Pescaggio	1.5m
Dislocamento	36.000kg
Bandiera	Italiana
Visibile a	Toscana
Prezzo	850.000€ - IVA Pagata
SCADENZA CERTIFICATO SICUREZZA	2030

## PRESENTAZIONE

Imbarcazione armatoriale, unipro, motorizzata al top, con i suoi Man 1550 CRM. Ricchissimo l'allestimento e assolutamente completi gli equipaggiamenti di bordo. Si presenta in condizioni impeccabili. Rappresenta il massimo per chi cerchi un Fisherman senza compromessi.

## MOTORIZZAZIONE

Motore	2 x 2 x Man V12 1550 CRM
Potenza	3082HP
Ore lavoro	N.A.
Trasmissione	Assi in lega di alluminio H22 HS
Elica	Michigan 7 pale in Nibral

## DISPOSIZIONE

Cabine	3
Posti letto	6 + 0
Bagni	2
Tender Garage	No

## INTERNI E COMFORT

- Interni in ciliegio americano e moquette beige strutturale
- Bagni con wc a depressione Headhunter HVNCOCS-B2
- Bagno armatoriale en suite con box doccia separato
- Impianto acque nere in entrambi i bagni
- Cucina in vetroceramica Kitchenaid 4 fuochi con cappa filtrante integrata
- Forno Sharp Corousel microonde ed elettrico integrato
- Frigo a due cassettoni Sub Zero 700 BR3
- Freezer a due cassettoni Sub Zero 700 BRF
- Lavastoviglie Sears Kenmoore, ice maker Klarstein nuovo
- Aria condizionata in ogni ambiente (tre fan coil Cruisair)
- 2 serbatoi acqua in VTR integrati a scafo 727 l con filtro a osmosi inversa Reverse Osmosis
- Dissalatore Horizon Seafari Mini 350 55 l/h
- Serbatoio carburante integrato a scafo più cisterna per totali 4735 l + 344 in decantazione e 2 filtri Rakor per motore
- Generatore Onan 21.5MDKBR 17,5 Kw a 220V, 21 Kw a 110V
- Lavasciuga Whirlpool LTE5243DQ6 in lavanderia a prua
- Antenna satellitare motorizzata Intellian
- TV Sharp Aquos in dinette più seconda in cabina armatoriale
- Antenna TV Glomex più decoder satellitare

## STRUMENTI E ELETTRONICA

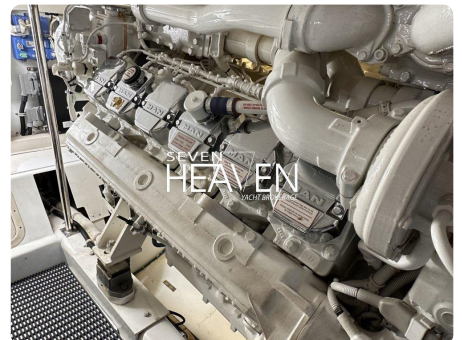
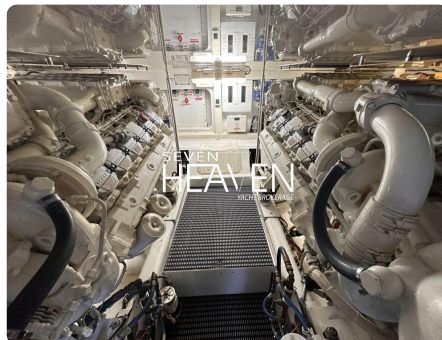
- Elettronica completa Furuno
- Plotter principale 3D schermo Hatteland più secondo di backup
- Multifunzione Furuno per dati navigazione
- 2 multifunzione Man per dati motori
- Manetta elettronica 2 sincro con 3 backup
- Flap a saracinesca Bennett V351
- Pilota automatico Simrad
- Radar Furuno 24 mg
- Comando elica di prua
- VHF Icom IC-M603 più secondo di backup Furuno
- Comando ancora con contametri in consolle MZ
- Caricabatterie Mastervolt 24/50
- Inverter Mastervolt 24/2500 per batterie supplementari
- 6 Batterie Mastervolt AGM 12/225 12V 225 Ah
- Battery monitor Hatteras
- Amplificatore Denon multicanale con altoparlanti in tutti gli ambienti
- DVD Denon
- Barometro, orologio, igrometro Plastimo in dinette

## ACCESSORI E SICUREZZA

- Tendalini di copertura pozzetto e fly bridge
- Salpancore Maxwell RC 1700 con tonneggio
- Ancora Delta 30 Kg
- Catena in acciaio inox 100 mt 12mm con lavaggio
- Elica di prua a tunnel Side Power SE 100 /185T
- Passerella idraulica Opac Mare
- Winch di tonneggio elettrici prua e a poppa (a dritta)
- Rilevatori di monossido di carbonio con allarme secondo normativa USA
- Scaletta da bagno integrata a scomparsa su plancetta di poppa
- Bitte supplementari a scomparsa
- Luci subacquee a poppa
- 8 Parabordi
- 4 Cime ormeggio
- Zattera autogonfiabile 8 pax da revisionare

## ESTERNI E ARMO

- Fly bridge con copertura totale
- 3 gavoni refrigerati in pozzetto
- Vasca del vivo con maceratore in pozzetto
- Cuscineria in sky bianco su fly bridge
- Cuscineria pozzetto in tessuto bianco/bleu





## Broker



**Filippo Martini**

+39 392 4909184

[f.martini@7hyb.it](mailto:f.martini@7hyb.it)

<https://www.7hyb.it>